



Offre à partir de 377 000 €

Réf. BIERCEE Rue Grignard
Rue Grignard 46 - 6533 Biercée



243 m²



4



2

HOMIZY

Rue Cromboully 57, 6530 THUIN
0032477777504/ s.brousse@homizy.be
TVA: BE1007933631 / N° IPI: 518443

Villa 4 façades - PEB D - 4 Chambres



DESCRIPTION

Homizy vous propose à Biercée (THUIN) cette maison 4 chambres sur 16 ares.

Vous êtes à la recherche d'une maison 4 façades située au calme de la campagne tout en restant proche des commodités ? Cette propriété pourrait bien vous séduire !

Idéalement située à seulement 5 minutes de Thuin et Lobbes, elle bénéficie également de la proximité des transports en commun (TEC, gare) ainsi que des services essentiels tels qu'école primaire et centre médical.

La maison offre une surface habitable de 212m² et nécessite un rafraîchissement afin d'être remise au goût du jour, offrant ainsi un beau potentiel d'aménagement selon vos envies.

Elle se compose notamment de :

- 4 chambres (dont 1 parentale au RdC)
- 2 salles d'eau
- Bureau
- Living lumineux
- Cuisine
- Buanderie
- Spacieuse véranda

Au sous-sol, vous trouverez également une double cave d'environ 22 m².

L'ensemble est implanté sur un magnifique terrain de 16 ares, comprenant également une belle remise, idéal pour du stockage, un atelier ou divers projets.

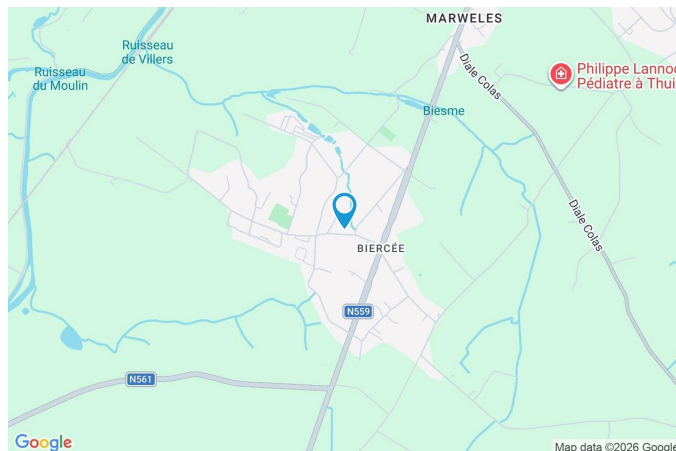
- PEB : D
- Alarme
- Chauffage mazout (<3.000l) Faire offre à partir de 377.000€.

Les rendez-vous pour les visites se prennent uniquement via le site : www.homizy.be

Vous avez un projet immobilier ? Je me ferai un plaisir de vous accompagner. Contactez-moi à s.brousse@homizy.be ou au +32 477 777 504.

Coordonnées du bien

Rue	Rue Grignard
N°	46
CP	6533
Ville	Biercée
Pays	Belgique
Latitude	50.325439
Longitude	4.256577



PEB

Emission co2 : 82 kg CO₂/m².an

PEB No. : 2025015001712

E totale : 71571 KWH/AN

Espec : 333 kWh/m².an



PARCELLE - DIMENSIONS ET AMÉNAGEMENTS

➤ Orientation façade avant	Sud
➤ Déclivité	Plat
Largeur de la façade	9.00 m
Surface bâtie au sol	162.00 m ²
Profondeur de la parcelle	88 m
Surface de la parcelle	1610.00 m ²
Largeur de la parcelle	21.00 m
Informations provenant du site du cadastre	

Informations financières

Revenu cadastral	1189 €
------------------	--------



Description globale du bien

Etat général	À rafraîchir
Surface habitable	212 m²
Surface totale	243 m²
Nombre de façades	4
Nombre d'étages	1
Nombre de pièces	18
Nombre de chambre(s)	4
Nombre de salle de bains	1
Nombre de salle de douches	1
Type de propriété	Maison
Vidéo reel(url)	https://youtube.com/shorts/3NHbeg8GEBQ?si=IBUWOZ6eDaJWq22t



Descriptif extérieur

Jardin (terrain arrière)	Éclairage	Oui
Aménagé pelouse	Parking (terrain avant)	Place(s) 2
Fermé clôtures	Terrasse (terrain arrière)	14 m²
Orientation nord	Éclairage	Oui
Déclivité plat	Sol pavés	
Jardin (terrain avant)	Orientation nord	
Aménagé pelouse		
Orientation sud		
Déclivité plat		

Aménagement intérieur

Rez-de-chaussée	129 m²
Hall d'entrée, séjour, cuisine, véranda, chambre 1, remise salle de douche, dressing, wc, buanderie, escalier, hall,	
1er étage	83 m²
Hall de nuit, chambre 2, chambre 3, chambre 4, salle de bains, bureau	
Sous-sol	31 m²
Cave 1, cave 2	

Rez-de-chaussée

Hall d'entrée



 superficie : 11.19 m²

Longueur : 4.72 m

Largeur : 4.10 m

Sol	Carrelage	Prise(s) électrique(s)	4
Hauteur sous-plafond	2.45 m	Prise téléphone	Oui
Éclairage	Points lumineux mural		
Escalier			
Matériaux bois			
Type 1/4 tournant			

Rez-de-chaussée

Séjour



 superficie : 39.39 m²

Longueur : 8.95 m

Largeur : 4.91 m

Accès

Terrasse

Jardin

Porte

Battante

Pvc

Double vitrage

Fenêtre

Fenêtre

Châssis bois double vitrage oscillo-battants porte-fenêtre

Châssis PVC double vitrage oscillo-battants porte-fenêtre

Sol

Carrelage

Hauteur sous-plafond

2.45 m

Éclairage

Points lumineux au plafond

Chauffage

Radiateur(s)

Rez-de-chaussée

Cuisine



X superficie : 12.90 m²

Longueur : 4.05 m

Largeur : 3.17 m

Hauteur sous-plafond 2.45 m
Prise(s) électrique(s) 4
Équipée Oui
Four micro ondes De la marque Siemens
Évier
Simple
Avec égouttoir
Plaque de cuisson
Induction
De la marque AEG
Hotte
Hotte murale
Évacuation à recyclage

Frigo Encastré
Lave-vaisselle
Full-intégré
De la marque Siemens
Four
À air pulsé
De la marque Siemens
Fenêtre Châssis bois double vitrage
oscillo-battants
Sol Carrelage
Éclairage Points lumineux au plafond
Chauffage Radiateur(s)

Rez-de-chaussée

Véranda



superficie : 20.62 m²

Longueur : 6.65 m

Largeur : 3.10 m

Accès

Terrasse
Jardin

Porte

Battante
En bois
Double vitrage

Fenêtre

Châssis bois double vitrage
oscillo-battants porte-fenêtre
sans ouverture coulissants

Sol

Hauteur sous-plafond

Type de plafond

Plafond mansardé
Puits de lumière

Éclairage

Chauffage

Prise(s) électrique(s)

Carrelage

2.3 m

Points lumineux au plafond

Radiateur(s)

3

Rez-de-chaussée

Chambre 1



 superficie : 13.85 m²

Longueur : 5.12 m

Largeur : 2.96 m

Fenêtre

Châssis bois double vitrage
oscillo-battants

Éclairage

Points lumineux au plafond

Sol

Quick-Step

Chauffage

Radiateur(s)

Hauteur sous-plafond

2.4 m

Prise(s) électrique(s)

7

Rez-de-chaussée

Salle de douche



 superficie : 5.49 m²

Longueur : 2.94 m

Largeur : 1.86 m

Douche

Carrelage + porte

Hauteur sous-plafond

2.4 m

Lavabo

Simple

Éclairage

Points lumineux au plafond mural

Fenêtre

Châssis bois double vitrage oscillo-battants

Extracteur d'air

Oui

Sol

Carrelage

Prise(s) électrique(s)

4

Rez-de-chaussée

Wc



 superficie : 1.09 m²

Longueur : 1.29 m

Largeur : 0.84 m

WC

Classique

Sol

Carrelage

Lavabo

Simple

Hauteur sous-plafond

2.45 m

Fenêtre

Châssis bois double vitrage à soufflet

Éclairage

Points lumineux au plafond

Rez-de-chaussée

Remise



 superficie : 8.59 m²

Longueur : 3.51 m

Largeur : 2.44 m

Fenêtre

Châssis bois double vitrage
battants

Éclairage

Points lumineux au plafond

Sol

Carrelage

Prise(s) électrique(s)

1

Hauteur sous-plafond

3.3 m

1er étage

Hall de nuit



 superficie : 21.19 m²

Longueur : 5.68 m

Largeur : 3.94 m

Escalier

Matériaux bois

1/4 tournant

Fenêtre

Châssis bois double vitrage
oscillo-battants

Sol

Quick-Step

Hauteur sous-plafond

2.45 m

Type de plafond

Plafond mansardé

Éclairage

Points lumineux mural au
plafond

Prise(s) électrique(s)

2

1er étage

Chambre 2



 superficie : 11.86 m²

Longueur : 3.79 m

Largeur : 3.18 m

Fenêtre

Châssis bois double vitrage
oscillo-battants

Éclairage

Points lumineux au plafond

Sol

Quick-Step

Chauffage

Radiateur(s)

Hauteur sous-plafond

2.45 m

Prise(s) électrique(s)

2

Type de plafond

Plafond mansardé

1er étage

Chambre 3



 superficie : 12.27 m²

Longueur : 3.72 m

Largeur : 3.29 m

Fenêtre

Châssis bois double vitrage
oscillo-battants

Éclairage

Points lumineux au plafond

Sol

Quick-Step

Chauffage

Radiateur(s)

Hauteur sous-plafond

2.45 m

Prise(s) électrique(s)

2

Type de plafond

Plafond mansardé

1er étage

Chambre 4



 superficie : 16.55 m²

Longueur : 4.14 m

Largeur : 3.99 m

Fenêtre

Châssis bois double vitrage
oscillo-battants

Éclairage

Points lumineux au plafond

Sol

Quick-Step

Chauffage

Radiateur(s)

Hauteur sous-plafond

2.45 m

Prise(s) électrique(s)

2

Type de plafond

Plafond mansardé

1er étage

Salle de bains



 superficie : 13.10 m²

Longueur : 3.98 m

Largeur : 3.29 m

Hauteur sous-plafond 2.45 m
Prise(s) électrique(s) 1
Douche Carrelage + porte
Baignoire D'angle
WC Classique
Lavabo Simple

Sèche-serviettes Oui
Fenêtre Châssis bois double vitrage
fenêtre de toit
Éclairage Points lumineux au plafond
mural
Chauffage Radiateur(s)
Sol Carrelage
Type de plafond Plafond mansardé

1er étage

Bureau



 superficie : 8.33 m²

Longueur : 3.83 m

Largeur : 2.17 m

Fenêtre

Châssis bois double vitrage
fenêtre de toit

Éclairage

Points lumineux au plafond

Sol

Quick-Step

Chauffage

Radiateur(s)

Type de plafond

Plafond mansardé

Prise(s) électrique(s)

1

Hauteur sous-plafond

2.45 m

Sous-sol

Cave 2



 superficie : 19.68 m²

Longueur : 6.53 m

Largeur : 3.01 m

Sol

Béton

Hauteur sous-plafond

2.2 m

Éclairage

Points lumineux au plafond

Prise(s) électrique(s)

2

Escalier

Matériaux béton

1/4 tournant

Autres

REZ-DE-CHAUSSÉE - DRESSING

 superficie : 6.27 m² Longueur : 2.96 m Largeur : 2.76 m

Hauteur sous-plafond 2.4 m
Sol Quick-Step
Éclairage Points lumineux au plafond

REZ-DE-CHAUSSÉE - BUANDERIE

 superficie : 6.25 m² Longueur : 3.49 m Largeur : 1.79 m

Fenêtre	Châssis bois double vitrage à soufflet	Prise(s) électrique(s)	2
Sol	Carrelage	Arrivée d'eau	Oui
Hauteur sous-plafond	2.45 m	Evacuation d'eau	Oui
Éclairage	Points lumineux au plafond		

REZ-DE-CHAUSSÉE - ESCALIER

 superficie : 1.97 m² Longueur : 1.90 m Largeur : 1.03 m

REZ-DE-CHAUSSÉE - HALL

 superficie : 0.95 m² Longueur : 1.03 m Largeur : 0.91 m

SOUS-SOL - CAVE 1

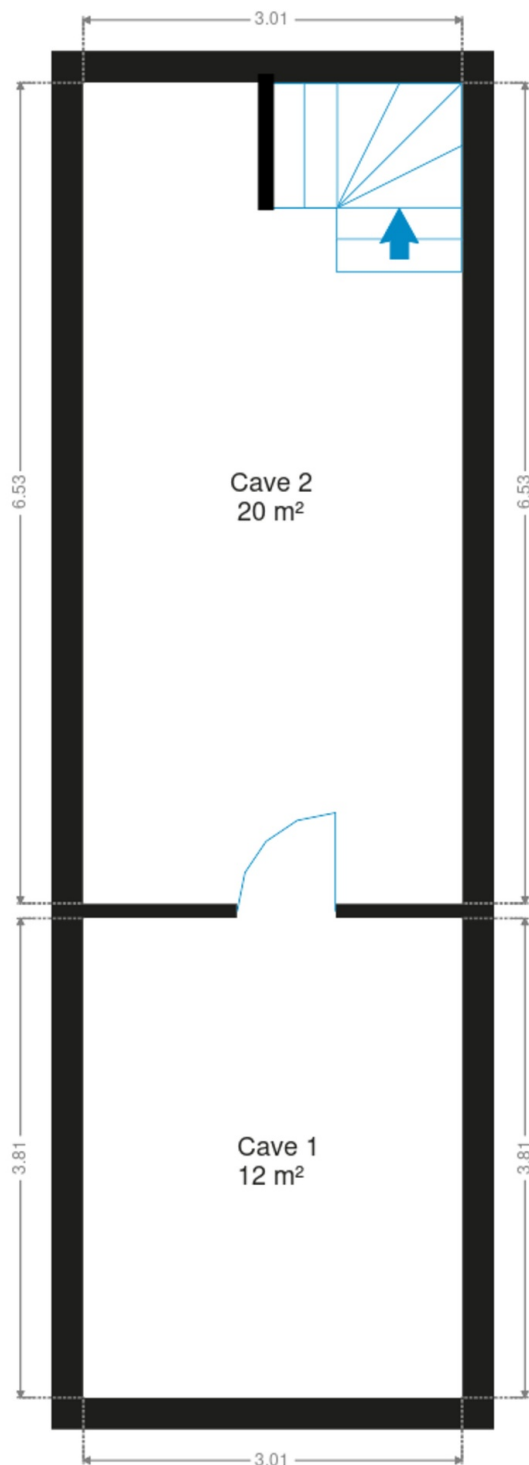
 superficie : 11.48 m² Longueur : 3.81 m Largeur : 3.01 m

Sol	Béton	Prise(s) électrique(s)	2
Hauteur sous-plafond	2.2 m	Prise téléphone	Oui
Éclairage	Points lumineux au plafond		

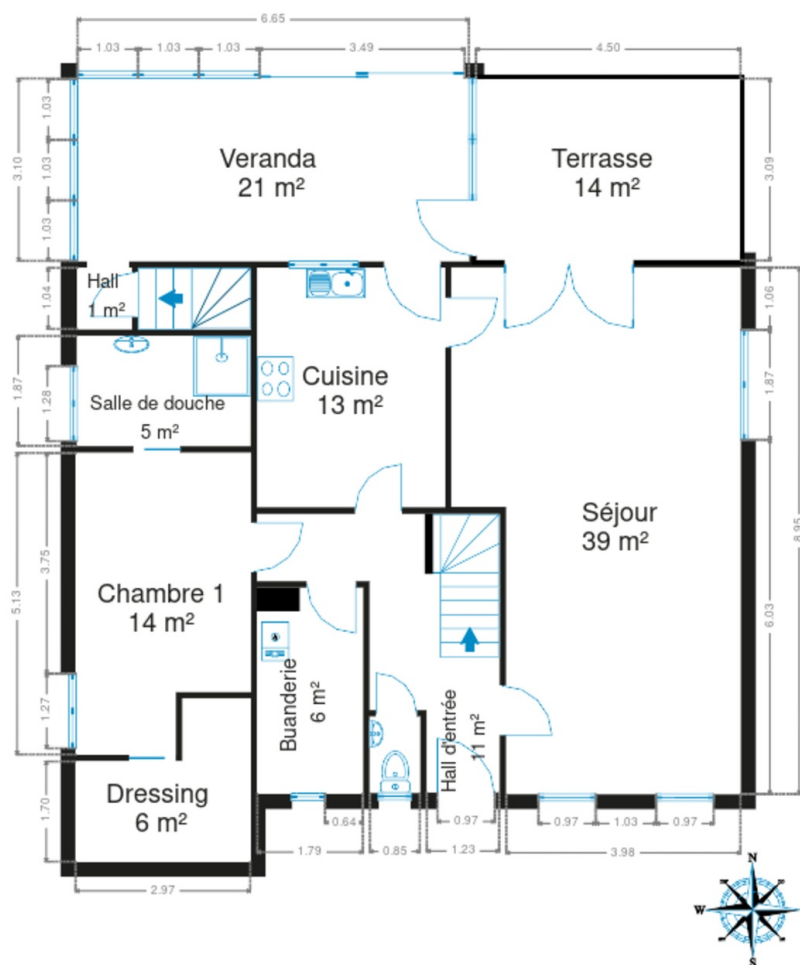
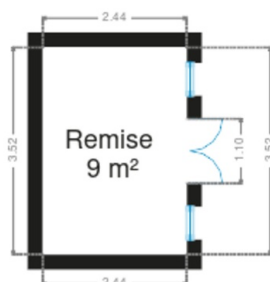
RÉCAPITULATIF DES MÉTRÉS

Rez-de-chaussée	Longueur	Largeur	Superficie
Hall d'entrée	4.72 m	4.10 m	11.19 m ²
Séjour	8.95 m	4.91 m	39.39 m ²
Cuisine	4.05 m	3.17 m	12.90 m ²
Véranda	6.65 m	3.10 m	20.62 m ²
Chambre 1	5.12 m	2.96 m	13.85 m ²
Salle de douche	2.94 m	1.86 m	5.49 m ²
Dressing	2.96 m	2.76 m	6.27 m ²
Wc	1.29 m	0.84 m	1.09 m ²
Buanderie	3.49 m	1.79 m	6.25 m ²
Escalier	1.90 m	1.03 m	1.97 m ²
Hall	1.03 m	0.91 m	0.95 m ²
Remise	3.51 m	2.44 m	8.59 m ²
1er étage	Longueur	Largeur	Superficie
Hall de nuit	5.68 m	3.94 m	21.19 m ²
Chambre 2	3.79 m	3.18 m	11.86 m ²
Chambre 3	3.72 m	3.29 m	12.27 m ²
Chambre 4	4.14 m	3.99 m	16.55 m ²
Salle de bains	3.98 m	3.29 m	13.10 m ²
Bureau	3.83 m	2.17 m	8.33 m ²
Sous-sol	Longueur	Largeur	Superficie
Cave 1	3.81 m	3.01 m	11.48 m ²
Cave 2	6.53 m	3.01 m	19.68 m ²
Total			243.02 m²

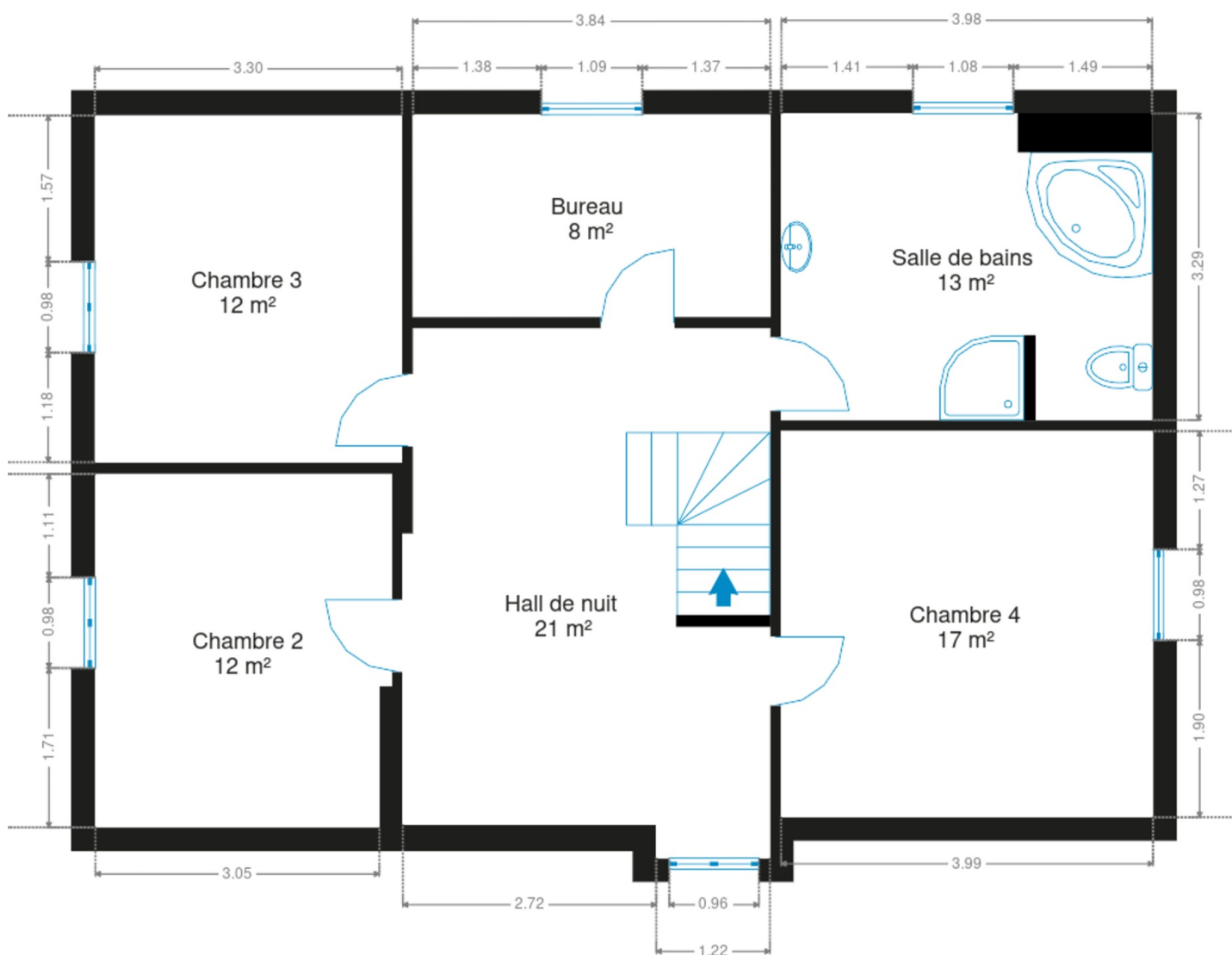
Plan - Sous-sol



Plan - Rez-de-chaussée



Plan - 1er étage



Extérieur

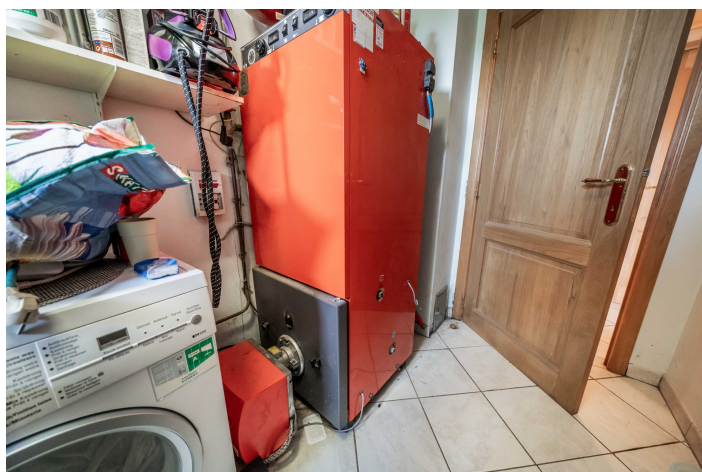


Extérieur



Technique

Année de construction	1997
Zingueries	
Matériaux zinc	
État bon	
État	Bon
Couverture	Tuiles terre cuite
Matériaux façade	Brique
Etat	Bon
Châssis	
Vitrage double vitrage	
Matière pvc	
Ventilation	Naturelle
Alarme	Oui
Compteur électrique	Bi-horaire
Chauffage	
Type central	
Nature mazout	
Mode cassette à bois	
Nombre 1	
Compt. d'eau	Nombre 1
TV	Prise tv
Téléphone	Oui
Internet	Câble
Citerne mazout	
Enterrée	
Capacité 2500	



Description détaillée de l'environnement

MOBILITÉ

Arrêt de bus	200
Accès ferroviaire	2300
Accès autoroutier	11000
Lobbès	2329 m

ÉCOLES

École communale du Centre	2573 m
Institut du Sacré-Coeur	2579 m
Athénée Royal fondamental	2819 m
Institut Notre-Dame	2873 m



POINTS D'INTÉRÊTS

Dépanneur	191 m
Supérette Délia et Eugène 6j/7	
Hôpital	196 m
Centre médical de Biercée	
Pharmacie	219 m
Pharmacie du Robot	
Hébergement	227 m
Gîte du Pont de Bois	
Santé	284 m
Hoflack / Kathleen	
Point d'intérêt	634 m
Jmf sprl	
Comptable	2101 m
Bureau comptable Olivier	
Hôpital	2294 m
CHU HELORA - Hôpital de Lobbès	

Plan situation



🏠 HOMIZY

📍 Rue Cromboulx 57 , 6530 THUIN

✉ s.brousse@homizy.be

☎ +32 477 77 75 04

🌐 www.homizy.be

📄 N° IPI : 518443

👤 HOMIZY

✉ s.brousse@homizy.be

☎ +32 477 77 75 04

HOMIZY